



**Des Territoires
aux Grandes Écoles**

RAPPORT D'ACTIVITÉ 2023/2024

Agir pour l'égalité des chances et le développement de nos territoires



Le **mot** de la présidente

L'année 2023-2024 marque la septième année de la Fédération Des Territoires **aux** Grandes Écoles. Nous vous proposons d'en revivre les étapes marquantes dans ce document de synthèse de notre activité.

Une année de plus au service de l'égalité des chances et du développement de nos territoires. Cette année encore, les cinquante huit associations locales qui composent la Fédération DTGE ont mis tout en œuvre afin de promouvoir l'accès aux formations d'excellence auprès des lycéens de leur territoire respectif.

Un concours d'éloquence pour les jeunes ruraux. Alors que de nombreux concours d'éloquence existent, ils sont souvent vu comme inaccessibles par les lycéens ruraux. Ils s'autocensurent. En ouvrant un concours réservé aux jeunes de ces lycées, nous leur donnons la parole et les aidons ainsi à prendre conscience de leurs compétences et talents, mais aussi de leur légitimité égale à celle des lycéens des grandes villes : leurs références, leurs accents, leurs manières de s'exprimer sont autant de richesses qui feront la réussite de leurs parcours. Leur aisance est impressionnante et inspirante. Les lauréats ayant pu se confronter, lors du stage Eloquentia sur le campus d'HEC, aux lycéens des grandes métropoles, reviennent convaincu de leur valeur et de leur légitimité. Une première édition nationale que nous reconduiront car ce sont ces jeunes qui nous inspirent.

Parce que l'autocensure ne s'arrête pas à l'entrée dans les Grandes Ecoles, DTGE renforce également son action auprès de ses membres, qui malgré des débuts de parcours impressionnants, souffrent encore d'autocensure. Les mises en relation entre membres dans la vie active et de membres plus jeunes permettent de lever les dernières barrières.

Le renforcement de ce soutien plus tardif me tient particulièrement à cœur, le mentorat entre jeunes actifs et étudiants, puis entre entrepreneurs installés dans nos territoires et jeunes actifs voulant s'y installer est fondamental dans la poursuite de nos actions.

Un engagement sans faille des 1500 adhérents. 100 % bénévole la Fédération DTGE grandit à une vitesse peu commune, multiplie ses actions dans les territoires grâce à l'engagement de l'ensemble de ses parties prenantes : les 58 associations locales, la petite centaine d'administrateurs et l'ensemble des adhérents font un travail remarquable et se donnent sans compter pour faire vivre notre cause. Enfin, nos partenaires nous suivent et nous accompagnent avec vigueur dans notre croissance. Grâce à toutes ces personnes venues des quatre coins de la France, la Fédération DTGE vit et grandit chaque année. **Alors, merci à toutes et tous pour votre engagement.**



Margot LECOEUR
Présidente



Constat de départ

Les fractures territoriales en un clin d'oeil

- En 2016-2017, **17 % des lycées généraux et technologiques** fournissaient à eux seuls **la moitié des effectifs des grandes écoles**.
- Les élèves parisiens ont une probabilité presque **trois fois plus élevée** d'accéder à une grande école que les élèves non franciliens (14 % contre 5 %).
- En 2016-2017, les bacheliers franciliens constituaient **entre 44 % et 57 %** des effectifs inscrits à l'École polytechnique, HEC, l'ENS Ulm et l'IEP Paris, alors qu'ils ne représentent que 20% des bacheliers français.
- **Les différences de résultats scolaires n'expliquent qu'une infime partie du retard des non franciliens dans l'accès aux filières sélectives.**

Source : « Quelle démocratisation des grandes écoles depuis le milieu des années 2000 ? », Institut des politiques publiques, janvier 2021.

Notre démarche

Souvent remarqués dans les classements nationaux pour leurs excellents résultats au baccalauréat, les lycées des territoires se distinguent pourtant par la faible propension de leurs élèves à poursuivre un cursus dans les classes préparatoires ou les grandes écoles.

Cette situation n'impacte pas seulement des trajectoires individuelles. Ses répercussions sont collectives et affaiblissent les territoires en appauvrissant leur dynamisme et en minant l'idéal méritocratique.

3 freins majeurs sont identifiés : les difficultés d'accès à l'information, l'autocensure et le coût lié à l'éloignement des filières sélectives.

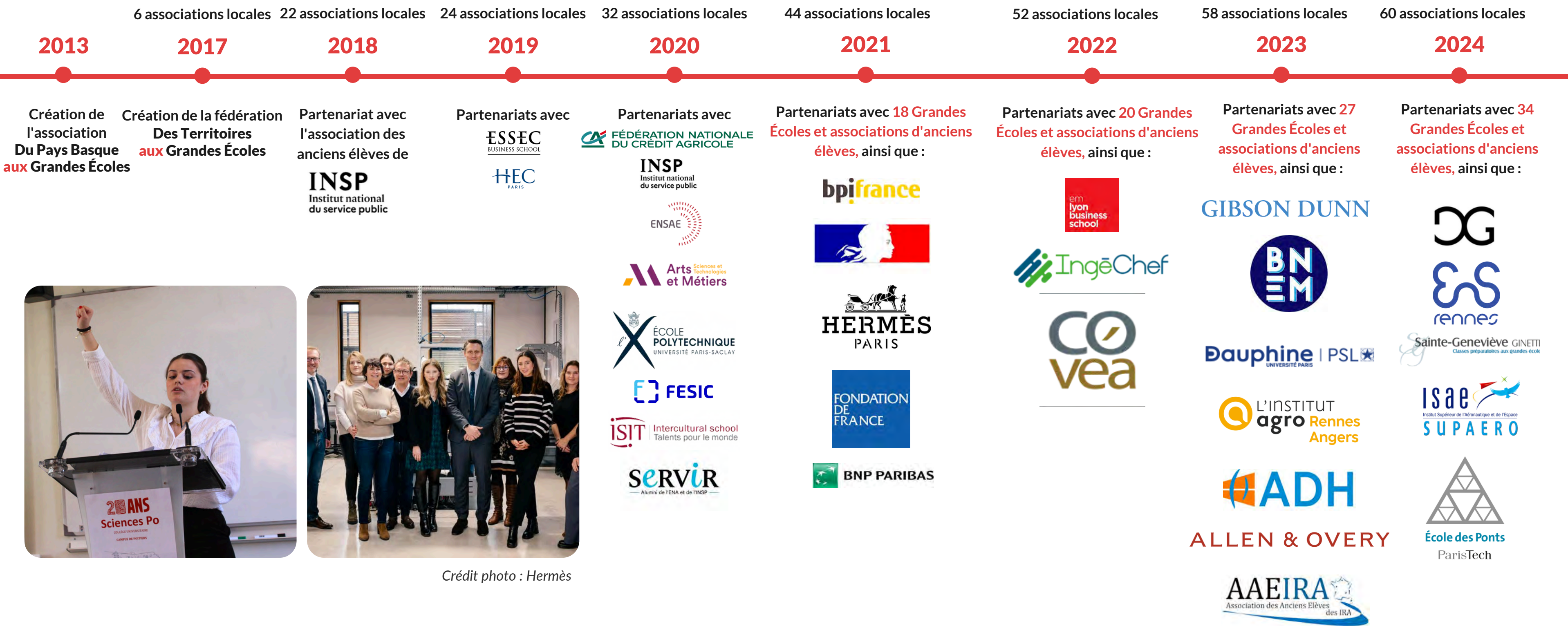
Notre action : fédérer étudiants et jeunes diplômés des filières sélectives pour témoigner dans les lycées, construire des dispositifs de mentorat et de bourse, et faciliter le retour des diplômés pour entreprendre sur les territoires !





Notre **histoire**

11 années en faveur de l'égalité des chances et du développement des territoires.





Nos **chiffres clés** en septembre 2024

Une année **exceptionnelle** au service de nos territoires.



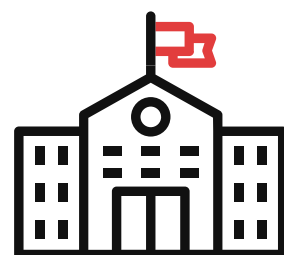
60

associations locales



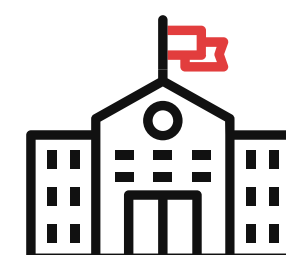
1.500

adhérents



186

lycées conventionnés



+ 14.000

lycéens sensibilisés



1.218.000 €

de bourses octroyées
depuis 2018





NOTRE ACTION DANS LES TERRITOIRES

De la Haute-Saône aux Grandes Écoles, visite d'un atelier d'Hermès - 21 décembre 2023



Égalité des chances

Des interventions dans les lycées

DANS TOUTE LA FRANCE !

Sur l'année scolaire 2023/2024, les associations de la fédération ont réalisé **173 interventions** dans une centaine de lycées devant plus de **9124 lycéens** ! Merci à tous les adhérents impliqués dans ces actions !

MAIS ÉGALEMENT UNE PRÉSENCE SUR LES RÉSEAUX SOCIAUX ET DANS LES SALONS !

Les **outils numériques** sont mis à profit pour toucher les jeunes de nos territoires. De même, les **salons d'orientation** organisés dans les territoires sont des lieux propices pour informer et briser l'autocensure.

PREMIÈRE ÉDITION DU CONCOURS D'ÉLOQUENCE DE DTGE

En mai 2024, DTGE a organisé la première finale nationale du concours d'éloquence, une action nouvelle qui a le potentiel de devenir à terme une référence dans le paysage de la prise de parole en public.

Un dispositif de bourses

À L'ORIGINE AU PAYS BASQUE

Lancé par **Du Pays Basque aux Grandes Écoles** en 2018, le dispositif s'appuie sur les proviseurs ainsi que les entrepreneurs du territoire.

Objectif : encourager les lycéens méritants, mais en situation de fragilité financière, à poursuivre des études dans les filières sélectives.

MAINTENANT DANS 11 TERRITOIRES

Ce dispositif de bourses a été répliqué dans l'associations locale de la Nièvre et l'Yonne en **2024**.

DES LIENS TISSÉS ENTRE BOURSIERS

En mai 2024, les lauréats du dispositif de bourses ont eu pour la première fois l'opportunité de se rencontrer à Paris.

Au total, 62 bourses de 6 000 € ont été octroyées par les associations de la fédération en 2024.

Du mentorat au service de nos lycéens !

SUCCÈS DU PLAN "1 JEUNE, 1 MENTOR"

Après avoir été lauréat de l'appel à projet « **1 jeune, 1 mentor** » annoncé par le président de la République le 1er mars 2021, DTGE a signé une convention pluriannuelle avec le ministère de l'Éducation nationale et de la jeunesse d'une durée de trois ans.

En 2023/2024, **21** associations de la fédération ont ainsi bénéficié d'un accompagnement financier pour renforcer leurs actions de mentorat.

Sur l'année scolaire 2023/2024, plus de 550 jeunes ont bénéficié d'un mentorat individualisé réalisé par les étudiants et jeunes actifs de nos associations.



Développement du territoire

Des visites d'entreprises & partenariats

POUR DÉCOUVRIR LE BASSIN ÉCONOMIQUE DE SON TERRITOIRE

Sur l'année scolaire 2023/2024, une petite **dizaine de visites d'entreprises ont été organisées par nos associations locales.**

Les associations ont ainsi pu montrer le dynamisme entrepreneurial de nos territoires !

POUR NOUER DES LIENS DÈS LE LYCÉE ENTRE LES JEUNES DU TERRITOIRE ET SON TISSU ÉCONOMIQUE LOCAL.

Des partenariats avec des entreprises, les chambres de commerces et de l'industrie, les MEDEF locaux et bien d'autres acteurs permettent de s'intégrer dans l'économie locale.

Favoriser le retour des diplômés

POUR ASSURER LA VITALITÉ DE CHAQUE TERRITOIRE

Nos associations locales se mobilisent pour mettre en valeur les richesses de chaque territoire.

TRANSMISSION DES OFFRES DE STAGES ET D'EMPLOIS

Connecter entreprises de nos territoires et communauté des étudiants et diplômés de tout âge est un axe essentiel pour accélérer les retours sur nos territoires et participer à y créer de l'activité.

Des conférences !

COMME EN VENDÉE

Où des conférences thématiques sur plusieurs métiers ont été organisées.

OU DANS LES HAUTES-ALPES

Avec l'organisation de la première édition du concours "Les Hautes-Alpes de demain", réunissant lycéens, acteurs économiques et institutionnels du département.

MAIS ÉGALEMENT DES UNIVERSITÉS D'ÉTÉ

Réunissant les acteurs du territoire, plusieurs associations locales ont organisé leur université d'été qui permet de faire découvrir aux étudiants et aux jeunes diplômés les richesses de leur territoire.



Nos actions en images



Cantal
Intervention dans un lycée



Guadeloupe
Concours d'éloquence



Béarn
Présentation du retour au territoire



Landes
Intervention dans un lycée



Orne
Visite d'entreprise



Vendée
Conférence parents/élèves



Nièvre
Cérémonie de remise des bourses



Lot-et-Garonne
Verre à l'occasion du début du mentorat



Outre-mer
Évènement de rentrée



La Réunion
Remise des bourses



Ariège
Signature d'une convention de mécénat



RELATIONS GRANDES ECOLES

Signature convention de partenariat avec l'ENS Rennes - mai 2024



DTGE et les grandes écoles

Après **27 premiers partenariats** signés entre 2018 et 2023, DTGE a noué en 2024, **7 nouveaux partenariats** avec les classes préparatoires aux grandes écoles, les grandes écoles ou leur association d'anciens élèves.

S'appuyant sur des actions concrètes, ces partenariats s'inscrivent dans la durée et répondent à **3 objectifs**.

Rayonner

Rendre visible l'action de l'ensemble du mouvement DTGE auprès des grandes écoles, de leurs étudiants et de leurs anciens.

Agir ensemble

Organiser des actions communes et coordonnées entre DTGE et les grandes écoles au bénéfice de l'égalité des chances.

Recruter

Faciliter le recrutement des associations locales pour accompagner le développement de leurs actions sur nos territoires.



Depuis septembre 2018 et son implantation à Sciences Po Paris, la fédération s'implante sur les **campus** de grandes écoles.

En plus des grandes écoles, la fédération s'est associée avec de nombreuses **associations étudiantes et alumni**, telles que Servir, l'AAEIRA, Decentralis'HEC, le BNEM et le BNEI.



RELATIONS INSTITUTIONNELLES

Rencontre avec la secrétaire d'État à la Jeunesse et au SNU, Madame Prisca THÉVENOT - octobre 2023

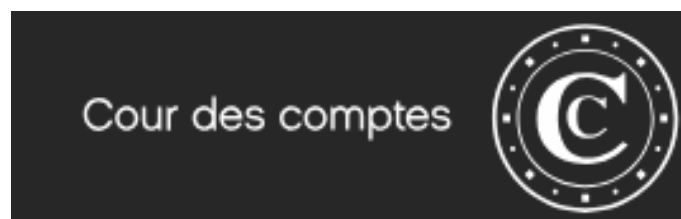


Des partenariats institutionnels, en faveur de nos territoires

DTGE, **nourri de son engagement** dans toute la France, **porte la parole des territoires** en matière de jeunesse auprès des acteurs institutionnels.

Convention La Cité

Informers par le biais de témoignages de magistrats à la Cour des comptes les lycéens et étudiants sur l'institution.



1jeune1mentor

Informers et épauler les lycéens dans leur orientation pour qu'elle soit plus ambitieuse. Les aider à préparer leur dossier et les préparer à leur entrée en classes préparatoires et Grandes Ecoles.



Volontariat territorial en entreprise & Volontariat territorial en administration

Rapprocher les PME et ETI de nos territoires ruraux mais aussi nos administrations territoriales des étudiants et les jeunes diplômés des filières sélectives pour une expérience professionnelle.



Classes prépa « Talents du service public »

Informers et épauler les étudiants de l'enseignement supérieur dans leur parcours de préparation, sur nos territoires, des concours de la fonction publique.





DEVELOPPEMENT

Université de printemps en Vendée - juin 2024



Les associations locales

Couvrir **plus de la moitié** des départements français : une croissance dynamique et maîtrisée.

SUIVI DES ASSOCIATIONS

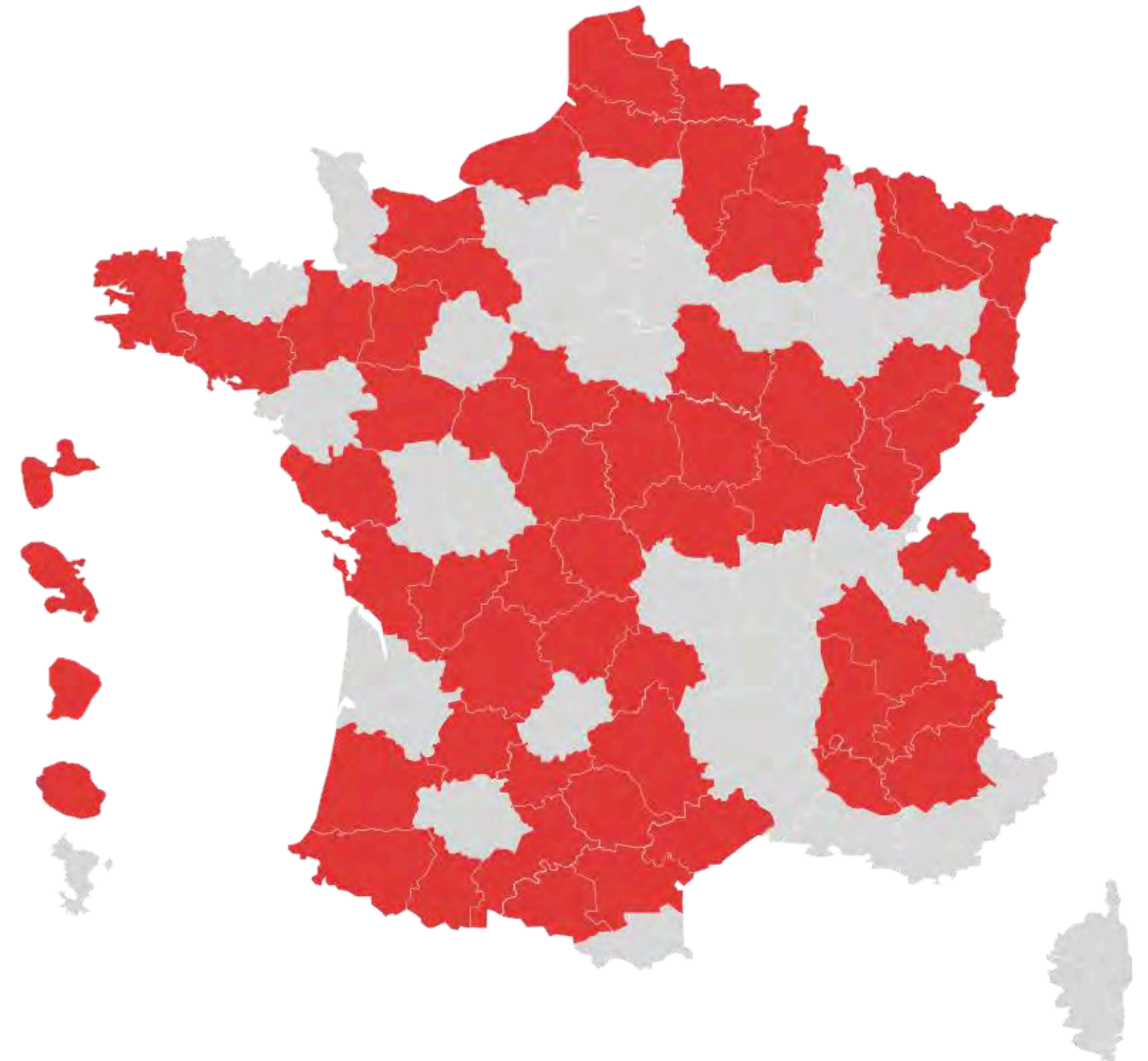
La fédération assure le **suivi des associations locales** et développe un accompagnement spécifique à destination des nouvelles associations sous la forme de **parrainage ou de sessions de formation**.

Faisant intervenir des membres venus de toutes les associations membres de DTGE, le suivi et les formations ont pour but de partager les bonnes pratiques et de favoriser l'entraide entre les associations.

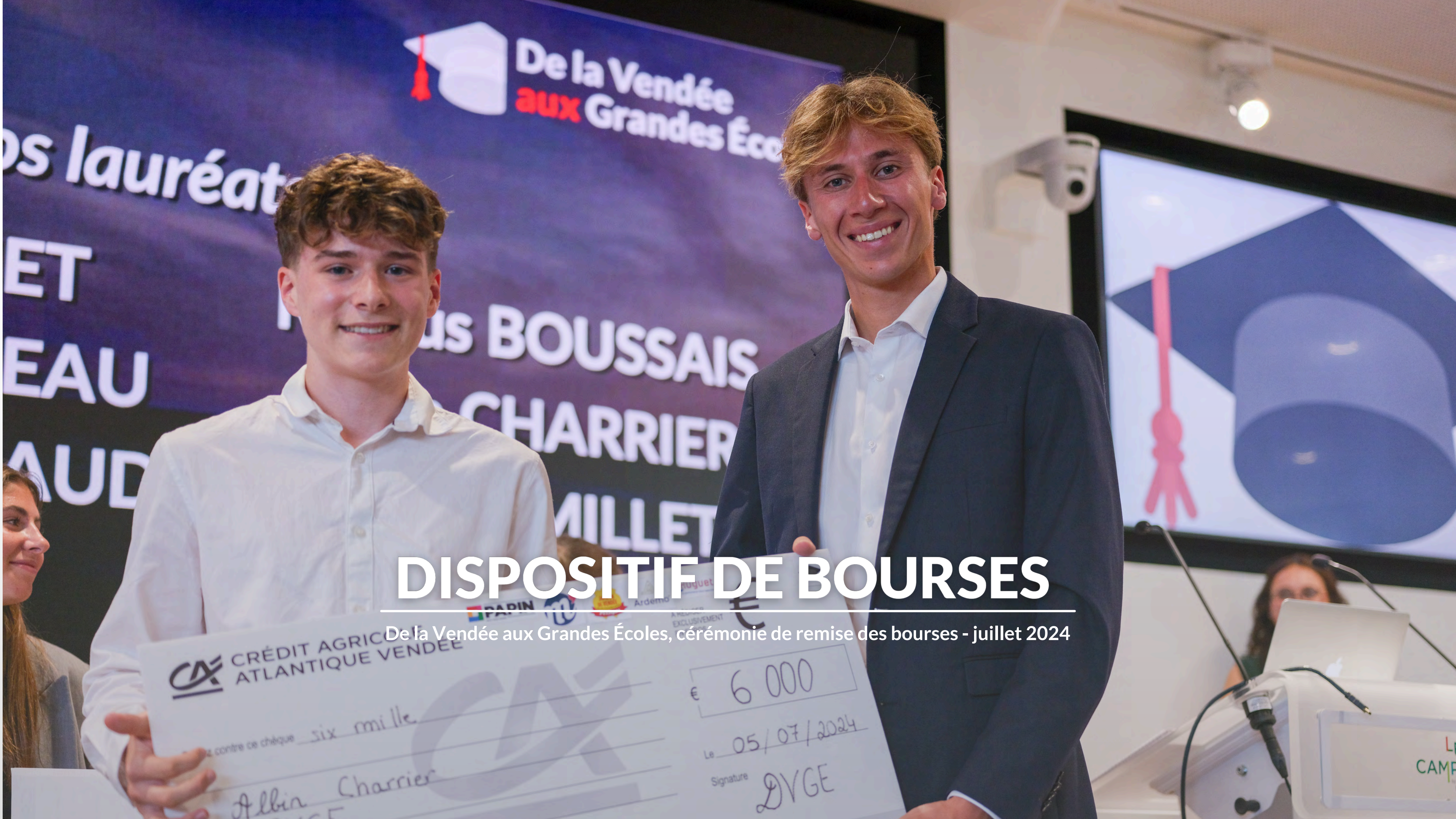
ESSAIMAGE

La **procédure de lancement des associations locales a de nouveau montré son efficacité**. Débutée avec un webinar de présentation en février, la procédure se partage entre un **test de motivation** permettant de connaître les raisons de l'engagement des candidats, et la **rédaction d'un dossier complet** d'analyse et de lancement de l'association sur son territoire avant un **entretien** avec un jury de sélection. Pour les projets dont la maturité s'avèrerait insuffisante, la fédération se réserve la possibilité d'accorder un délai de revoyure durant l'été pendant lequel les équipes candidates sont accompagnées par un président d'association locale.

Si l'année dernière 5 nouvelles associations locales avaient pu voir le jour, cette année ce sont **2 nouveaux projets** qui ont été retenus : Maine-et-Loire et Saône-et-Loire. Nous avons également renouvelé notre convention avec l'association Guyan'Envol, agissant en faveur de l'égalité des chances en **Guyane**.



En rouge, les territoires sur lesquels DTGE est présent.



DISPOSITIF DE BOURSES

De la Vendée aux Grandes Écoles, cérémonie de remise des bourses - juillet 2024



Le dispositif de **bourses**

Un dispositif mis en place en 2017 au Pays Basque, éprouvé à compter de 2020 dans l'**Allier**, le **Béarn**, la **Réunion**, le **Tarn**, en **Mayenne**, l'**Alsace**, le **Loir-et-Cher** et l'**Hérault**, puis dans la **Haute-Garonne**, la **Haute-Saône**, l'**Indre-et-Loire**, et la **Vendée**, il s'étend désormais à la **Nièvre** et à l'**Yonne**.

Nous avons créé, en **2021**, la **Fondation Des Territoires aux Grandes Ecoles** abritée à la Fondation de France, afin d'étendre le dispositif de bourses progressivement dans les territoires. Nous récompensons ainsi l'année dernière **58 lycéens méritants**. Cette année, ce sont **62 lycéens** qui se verront attribuer une bourse d'étude de **6 000€** afin de les aider dans leur poursuite d'étude dans l'enseignement supérieur sélectif.

La fédération Des Territoires **aux** Grandes Écoles accompagne les initiatives souhaitant lancer le dispositif à plusieurs titres :



Déploiement de l'ingénierie du dispositif avec les lycées

Des Territoires aux Grandes Écoles met en place un accompagnement des nouvelles initiatives fondé sur les retours d'expériences des années précédentes. La fédération aide notamment à la mise en place du processus de sélection en plusieurs étapes des boursiers.



Co-financement des bourses grâce un fonds d'amorçage

Pour le lancement du dispositif, les initiatives locales bénéficient de financements nationaux, complétant les dons locaux en faveur des bourses et permettant au dispositif d'atteindre plus rapidement une taille crédible auprès des interlocuteurs locaux.



Hébergement des dons grâce à une fondation abritée

La **fondation Des Territoires aux Grandes Écoles**, abritée à la Fondation de France, permet d'héberger les dons des mécènes locaux et nationaux et ainsi de libérer les initiatives locales de formalités administratives.

Hermès, la Fédération Nationale du Crédit Agricole ainsi que **Jacques Garaialde** sont co-fondateurs du dispositif.



Témoignages de boursiers

Voici l'exemple de deux lycéens accompagnés financièrement et mentorés dans le cadre du dispositif de bourses, dans le X et X.



Eliza

Lycée Georges Colomb

École du Louvre

« Je m'appelle Eliza Martins et j'ai 18 ans. Après l'obtention de mon baccalauréat au lycée Georges Colomb à Lure, j'ai intégré l'Ecole du Louvre à Paris. J'ai connu l'association grâce à une intervention dans mon lycée. La bourse que j'ai obtenue grâce à De la Haute-Saône aux Grandes Ecoles me servira à financer tout le matériel scolaire comme un nouvel ordinateur et mes manuels scolaires, mais aussi mes déplacements : tant le paiement de mon Pass Navigo que celui des billets de train pour retourner voir mes parents en Haute-Saône ! »



Francine-Rose Renaud Boyer

Lycée Léonard de Vinci, La Boissière de Montaigu

Institut d'étude politique de Fontainebleau

« Je m'appel Francine-Rose. Personnellement la bourse s'ajoute à mes ressources pour faire face aux dépenses de la vie étudiante. Plus précisément, je compte allouer ces fonds aux dépenses non liées à la nourriture et aux loyers mais plutôt aux autres frais tels que l'électricité et les transports. Elle me permettra ainsi de pouvoir être plus sereine face aux différents imprévus. »





COMMUNICATION

Rencontre des lauréats du dispositif de bourses DTGE - juin 2024





Nos canaux de **communication**


Faire rayonner la fédération au **niveau national** et assurer un **soutien aux initiatives**


Réseaux sociaux


Notre vitrine. Les réseaux sociaux nous permettent de mettre en valeur les actions tant de la fédération que des associations locale auprès de nos membres, partenaires, et autres followers.

 Des Territoires au Grandes Ecoles

 Des Territoires au Grandes Ecoles

 Des Territoires au Grandes Ecoles

 dtge_asso

 dtge_

Newsletter

La newsletter nous permet de tenir nos adhérents informés de nos actions, des événements et des différentes orientations que prennent la fédération.



[S'abonner à la newsletter DTGE](#)

Relations presse

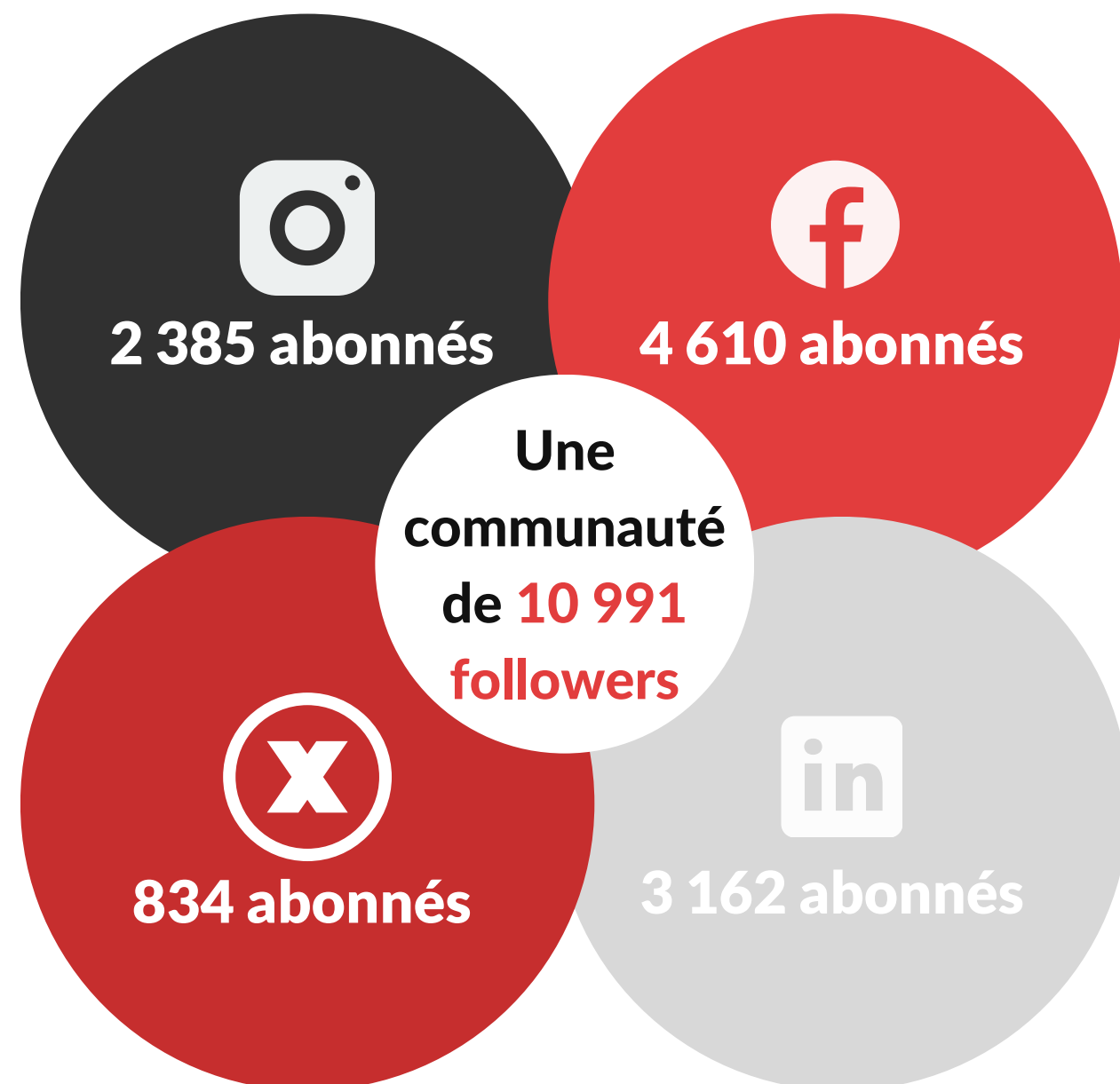
Le développement de la fédération nous permet d'aborder les médias nationaux afin de témoigner sur nos actions et d'inciter à l'engagement. Toutefois notre emprise dans le presse, comme nos actions, garde son ambivalence entre le local et le national.
Au total, au courant de l'année 2023-2024, ce sont 59 sujets qui sont parus sur nos actions.





La communication en quelques chiffres

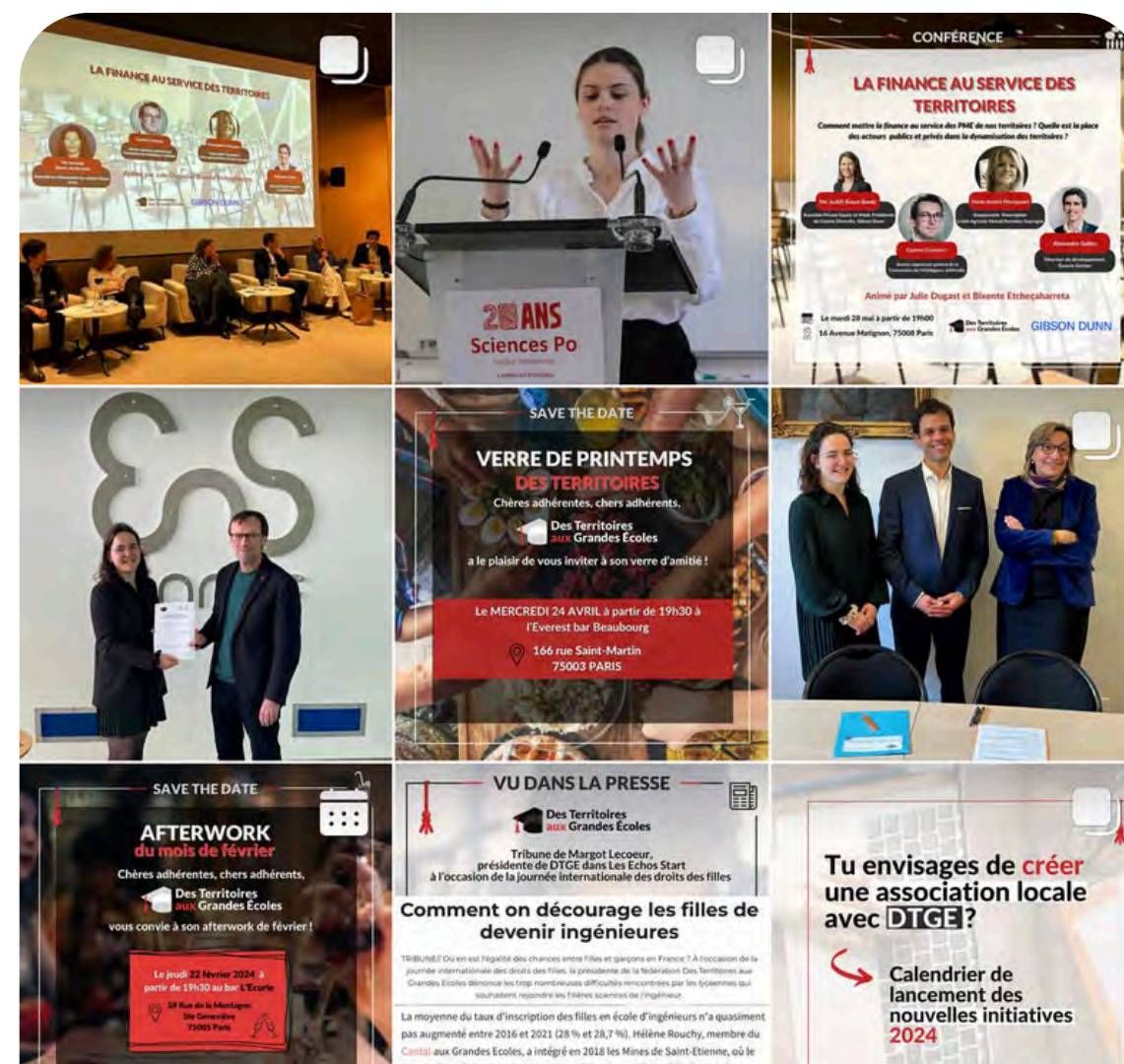
Une communauté en croissance



Des parutions dans la presse nombreuses

59

parutions dans la presse partout en France





Le mot de la formation

En individuel et sur un dernier post-it, Indiquez le mot ou l'expression qui caractérise votre sentiment aux termes de la séance de formation !

LE MENTORAT

Formation au mentorat - novembre 2023

Julie
(DTGE - Tous)

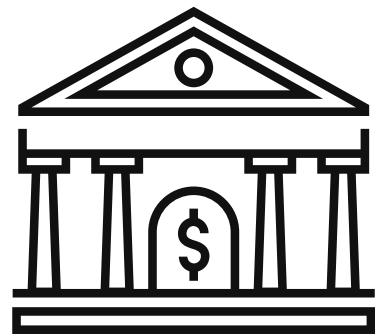


Le développement du **dispositif de mentorat**

En 2023/2024, DTGE a déployé son dispositif de mentorat dans 21 associations locales

Signature d'une convention pluriannuelle d'objectifs avec le Ministère de l'éducation nationale et de la jeunesse

Suite au succès de l'Appel à projet "1 jeune, 1 mentor" en 2021/2022, la Fédération DTGE a conclu une convention pluriannuelle d'objectifs avec le Ministère de l'Education nationale et de jeunesse, pour 3 ans. En 2023/2024, DTGE et les 21 associations prenant part aux actions de mentorat ont bénéficié d'une subvention d'un montant de 38.000 € pour mettre en place et renforcer leurs actions de mentorat.



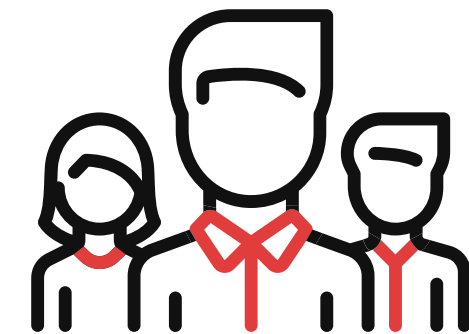
DTGE, acteur de l'écosystème du mentorat en France

Depuis 2021, la Fédération DTGE est membre du Collectif Mentorat et agit aux côtés d'associations reconnues, pour la reconnaissance du mentorat. Depuis 2023, l'ensemble des associations est réunie derrière la bannière commune du Collectif Mentorat.



Renforcement de l'accompagnement par le mentorat

Le nombre d'associations proposant un dispositif de mentorat est passé de 19 à 21, pour un total de plus de 550 jeunes accompagnés en 2023/2024. 1 formation en présentiel a été organisée à destination des responsables associatifs locaux, en outre des réunion en distanciel et de la mise à disposition de ressources et outils de communication visant à renforcer et harmoniser le déploiement du mentorat.





LE RETOUR AUX TERRITOIRES

Table-ronde sur le retour aux territoires à Bayonne en juin 2023 et adoption de la
feuille de route du retour aux territoires pour DTGE



Des Grandes Ecoles aux Territoires : DTGE s'engage en faveur du retour au territoire des diplômés du supérieur

Depuis juin 2023, DTGE dispose d'une feuille de route qui précise son ambition en matière de retour au territoire

Avant l'été 2023, si DTGE avait l'ambition de favoriser le retour des diplômés dans les territoires, la fédération n'avait pas encore formalisé sa stratégie ni adapté son organisation à celle-ci.

Depuis septembre 2023, une feuille de route rappelle l'objectif collectif de faire vivre nos territoires, et de montrer à l'ensemble de nos membres, partenaires, bénéficiaires, que nous ne sommes pas des associations de "fuite des cerveaux".

BIEN AU CONTRAIRE, NOTRE FEUILLE DE ROUTE REPOSE SUR L'IDÉE SUIVANTE : **"PARTIR POUR MIEUX REVENIR"** !

Depuis septembre 2023 et pour sa première année, le pôle Retour aux territoires fait vivre le sujet au sein de DTGE !

Ce pôle est composé de plusieurs associations, des plus jeunes aux plus anciennes, qui ont toutes pour ambition de participer à la réflexion nationale sur le sujet. Nouer des partenariats nationaux avec les acteurs du monde économique dans les territoires, former nos associations sur le sujet du retour aux territoires, aider les élèves de Seconde pour trouver le stage qui leur plaît... autant de sujets évoqués tout au long de l'année.



Du Lot-et-Garonne aux Grandes Ecoles - visite d'entreprise



LES CHANTIERS À VENIR

Du Béarn aux Grandes Écoles, assemblée générale - décembre 2023



Les chantiers de l'année à venir



Appui au développement du dispositif de bourses

DAVANTAGE D'ASSOCIATIONS ENGAGÉES

Après le Pays Basque (2018), l'Allier, le Béarn, la Mayenne et le Tarn (2021), l'Alsace, l'Hérault et le Loir-et-Cher (2022), la Haute-Garonne, la Haute-Saône, l'Indre-et-Loire, la Vendée (2023) et la Nièvre et l'Yonne (2024), la création d'un dispositif de bourses est un objectif pour d'autres associations, comme le Lot-et-Garonne, le Tarn-et-Garonne, la Creuse, les Landes, et l'Orne.

GRÂCE A NOS PARTENAIRES...

La fondation abritée permet de réunir l'engagement des donateurs locaux et nationaux et notamment de disposer d'un **fonds d'amorçage** pour aider au lancement du dispositif dans les autres territoires.



Participation au débat d'idées sur l'égalité des chances et les territoires

PARTAGER NOTRE EXPÉRIENCE COMMUNE

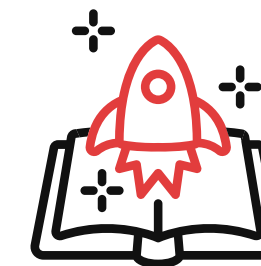
Notre engagement collectif et quotidien sur les territoires, au profit de leur développement et de la jeunesse, mérite d'**enrichir le débat public**.

INTERVENIR DANS LES GRANDES ÉCOLES

Grâce aux partenariats conclus et au déploiement des comités, nous présenterons notre vision de l'engagement sur les territoires.

PROMOUVOIR NOTRE ACTION UNIQUE DANS LES TERRITOIRES

Les territoires ruraux ont longtemps étaient les grands oubliés des politiques d'égalité des chances, nous devons continuer de faire reconnaître les problèmes existants et continuer à y apporter les solutions que nous pouvons.



Renforcement du modèle DTGE sur l'ensemble des territoires

AIDER LES NOUVELLES INITIATIVES À SE LANCER, PARTAGER LES BONNES PRATIQUES


La fédération assure un suivi des nouvelles associations pour **faciliter** leur lancement et organise le partage d'expériences.

CRÉER DES OUTILS NUMÉRIQUES COMMUNS

Pour soutenir le développement et simplifier la gestion associative, notamment pour le dispositif de **mentorat**.

Poursuivre notre ambition collective pour le retour aux territoires

Développer des partenariats nationaux, étudier l'opportunité d'une carte interactive, et autres chantiers à poursuivre pour affirmer notre ambition pour le dynamisme des territoires ruraux.



ANNUAIRE DE LA FÉDÉRATION

Université de printemps en Vendée - juin 2024

Annuaire de la **fédération**

Association locale	Président(s)	Mail de l'association
De l'Aisne aux Grandes Écoles	Anne-Emmanuelle Lété	contact.dage02@gmail.com
De l'Allier aux Grandes Écoles	Antoine Moulai	allier@dtge.org
De l'Alsace aux Grandes Écoles	Nathan Munch	alsace@dtge.org
	Benjamin Huin-Morales	
Des Ardennes aux Grandes Écoles	Bilal KHALI	ardennes@dtge.org
De l'Ariège aux Grandes Écoles	Amandine Simard	ariege@dtge.org
De l'Aude aux Grandes Écoles	Théo Étienne	aude@dtge.org
De l'Aveyron aux Grandes Écoles	Benjamin Bony	aveyron@dtge.org
Des Basses-Alpes aux Grandes Ecoles	Baptiste Prepoint	basses-alpes@dtge.org
Du Béarn aux Grandes Écoles	Guillaume Dutheil	bearn@dtge.org
Du Calvados aux Grandes Écoles	Arthur Simon	calvados@dtge.org
Du Cantal aux Grandes Ecoles	Louison Nansenet	cantal@dtge.org
	Lucie Delmas	
De la Charente aux Grandes Écoles	Fabien Montrichard	charente@dtge.org
De la Charente-Maritime aux Grandes Écoles	Eloi DELORT	contact.dcmge@gmail.com
Du Cher aux Grandes Écoles	Gabriel Behaghel	cher@dtge.org

De la Côte d'Or aux Grandes Écoles	Morgane Bonnardot	cotedor@dtge.org
	Damien Chaumont	
De la Corrèze aux Grandes Écoles	Victor SANCHEZ-SEPVAL	correze@dtge.org
De la Creuse aux Grandes Écoles	Ludivine PATELOUX-ALANORE	creuse@dtge.org
	Arthur HELIPSOULIE	
Du Doubs aux Grandes Écoles	Marine Silvant	doubs@dtge.org
De la Drôme aux Grandes Écoles	Benoît CASSORLA	drome@dtge.org
Du Finistère aux Grandes Écoles	Jade Quéré	finistere@dtge.org
	Camie Kerbiquet	
Guyan'Envol	Cynthia Sagne	guyanenvol@gmail.com
De la Guadeloupe aux Grandes Écoles	Miguel Antile	guadeloupe@dtge.org
Des Hautes-Alpes aux Grandes Écoles	Katia Barthélémy	hautes-alpes@dtge.org
De la Haute-Garonne aux Grandes Écoles	Morgan Le Gorbelec	haute-garonne@dtge.org
Des Hautes-Pyrénées aux Grandes Écoles	Mathène RABU	hautes-pyrenees@dtge.org
De la Haute-Saône aux Grandes Écoles	Emma Ribard	haute-saone@dtge.org
De la Haute-Savoie aux Grandes Écoles	Louis Séguinard	haute-savoie@dtge.org
De la Haute-Vienne aux Grandes Écoles	Léa Trentalaud	haute-vienne@dtge.org
De l'Hérault aux Grandes Écoles	Charlotte Fazenda	herault@dtge.org

De l'Ille et Vilaine aux Grandes Écoles	Dylan Garancher	ille-et-vilaine@dtge.org
	Alexandre Crouzat	
De l'Indre aux Grandes Écoles	Jean-Baptiste Autissier	indre@dtge.org
De l'Indre-et-Loire aux Grandes Écoles	Benjamin Roulleau	indre-et-loire@dtge.org
De l'Isère aux Grandes Ecoles	Capucine Lemoine	isere@dtge.org
Du Jura aux Grandes Ecoles	Vincent Thommelin	jura@dtge.org
Des Landes aux Grandes Écoles	Eric Loutoby	landes@dtge.org
Du Loir-et-Cher aux Grandes Écoles	Théo HERY	loir-et-cher@dtge.org
Du Lot-et-Garonne aux Grandes Ecoles	Nathan Maurel	lot-et-garonne@dtge.org
Du Maine-et-Loire aux Grandes Écoles	Margaux CALLET	En cours de création
	Martin ROCHEPEAU	
De la Marne aux Grandes Écoles	Maxime Boskov	marne@dtge.org
De la Martinique aux Grandes Écoles	Yannis Labeau	martinique@dtge.org
De la Mayenne aux Grandes Écoles	Pierre Maindron	mayenne@dtge.org
De la Meurthe-et-Moselle aux Grandes Écoles	Théophile Lepage	meurthe-et-moselle@dtge.org
Du Morbihan aux Grandes Écoles	Titouan Coupriy	morbihan@dtge.org
	Coraline Cougoulic	
De Moselle aux Grandes Écoles	Houssem Sahraoui	moselle@dtge.org

De la Nièvre aux Grandes Écoles	Flavy Darcy	nievre@dtge.org
Du Nord aux Grandes Écoles	Antoine Decq	nord@dtge.org
De l'Oise aux Grandes Écoles	Victor Cassan	oise@dtge.org
De l'Orne aux Grandes Écoles	Audrey Hardy	orne@dtge.org
Du Pas-de-Calais aux Grandes Écoles	Jean Hédin	pas-de-calais@dtge.org
Du Pays Basque aux Grandes Écoles	Inès Dupouy	pays-basque@dtge.org
	Maxime Zeidenberg	
Du Périgord aux Grandes Écoles	Sarah Michel	perigord@dtge.org
De la Réunion aux Grandes Écoles	Kaëla Ketani	reunion@dtge.org
	Ludovic Babas	
De la Seine-Maritime aux Grandes Ecoles	Salomé Pinet	seine-maritime@dtge.org
De la Somme aux Grandes Écoles		somme@dtge.org
Du Tarn aux Grandes Écoles	Milena Ipavec	tarn@dtge.org
Du Tarn-et-Garonne aux Grandes Écoles	Samuel Ouahab	tarn-et-garonne@dtge.org
Du Vaucluse aux Grandes Ecoles	Daniel Aguetaz Vilchez	vaucluse@dtge.org
	Paul Kohler	
De la Vendée aux Grandes Écoles	Emma Gallais	vendee@dtge.org
De l'Yonne aux Grandes Écoles	Solène Ferrand	yonne@dtge.org



Des Territoires **aux** Grandes Écoles

**CONTINUONS ENSEMBLE
CETTE BELLE AVENTURE !**

www.desterritoiresauxgrandesecoles.org
contact@dtge.org